

**Externí hodnocení kvality - série č. 682**  
**MIKROSKOPICKÁ DIAGNOSTIKA STŘEVNÍCH PARAZITÓZ**  
**AP OML SZÚ**

**NRL pro diagnostiku střevních parazitóz**

**K O N E Č N É   H O D N O C E N Í**

Maximální dosažitelný počet bodů: stolice:.4.. roztěry:.8

Způsob hodnocení výsledků

**Stolice:** rozesílány dva vzorky

A. negativní

maximální počet bodů za správný výsledek = 2 body

odečítají se: -2 body za každý falešně pozitivní nález

B. vajíčka *Taenia sp.*, četnost A

maximální počet bodů za správný výsledek = 2 body

odečítají se: -2 body za nenalezený druh , -2 body za každý falešně pozitivní nález

**Roztěry:** rozesílány tři preparáty barvené trichromem a hematoxylinem

A. negativní, barveno hematoxylinem

maximální počet bodů za správný výsledek = 2 body

odečítají se: -2 body za každý falešně pozitivní nález

B. .negativní, barveno trichromem

maximální počet bodů za správný výsledek = 2 body

odečítají se: -2 body za každý falešně pozitivní nález

C. cysty *Endolimax nana*, četnost A, barveno hematoxylinem

maximální počet bodů za správný výsledek = 2 body

odečítají se: -2 body za nenalezený druh, -2 body za každý falešně pozitivní nález

D. cysty *Endolimax nana*, četnost A, barveno trichromem

maximální počet bodů za správný výsledek = 2 body

odečítají se: -2 body za nenalezený druh, -2 body za každý falešně pozitivní nález

E. cysty *Endolimax nana*, četnost A-B, cysty *Iodamoeba bütschlii*, četnost A-B, cysty *Enteromonas hominis* (nehodnoceno) barveno trichromem

## Tabulka správných výsledků

Druh materiálu	Kód vzorku	Druh (rod) parazita	stádium	rozměry v $\mu\text{m}$	četnost
stolice	A	negativní			
	B	<i>Taenia sp.</i>	A	30-40 $\mu\text{m}$	A
roztěry	A,B	negativní hematoxylin, trichrom			
	C,D	<i>Endolimax nana</i> hematoxylin, trichrom	E	8 – 12 $\mu\text{m}$	A
	E	<i>Endolimax nana</i>	E	8-12 $\mu\text{m}$	A-B
		<i>Iodamoeba bütschlii</i>	E	5-15 $\mu\text{m}$	A-B
		<i>Enteromonas hominis</i> (nehodnoceno)	E	6x10 $\mu\text{m}$	A-B

### KONEČNÉ VÝSLEDKY HODNOCENÍ 72 ZÚČASTNĚNÝCH LABORATOŘÍ

#### Stolice

limit ↓

Počet bodů	≤0	2	4
Počet laboratoří	2	3	67

průměr = 3,81 bodu, měrodatná odchylka = 0,76, průměr minus 2x sm. odchylka = 2,29

Limit splnily všechny laboratoře, které získaly v této části testu **4 body**.

#### Roztěry

limit ↓

Počet bodů	≤0	4	6	8
Počet laboratoří	2	1	6	63

průměr = 7,53 bodu, směrodatná odchylka = 1,47, průměr minus 2x sm. odchylka = 4,59

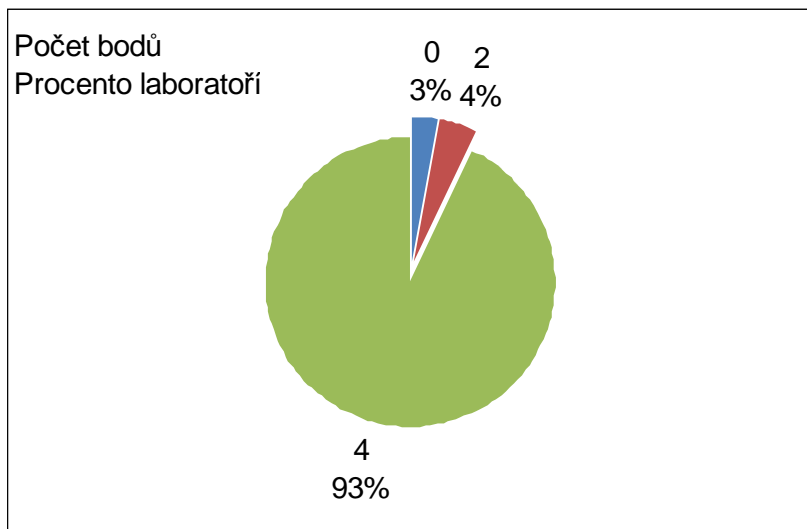
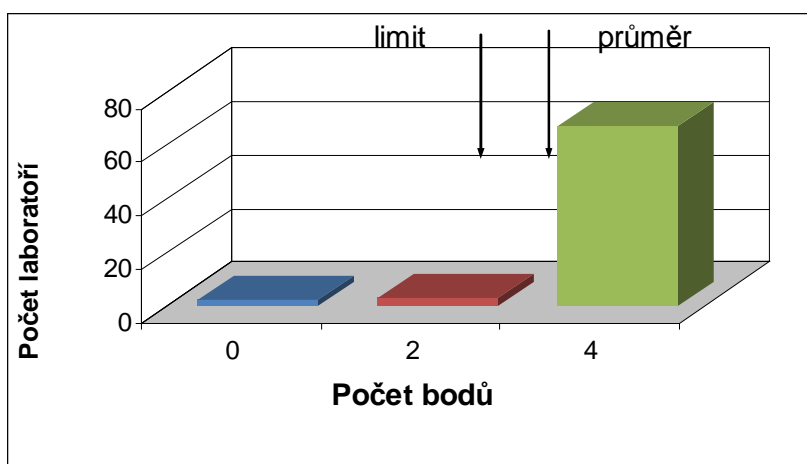
V tomto kole uspěly všechny laboratoře, které získaly **více než 4 body**.

## STOLICE

hodnoceno 72  
laboratoří

body	frekv.	%	kumul.
0	2	2,78%	2,78%
2	3	4,17%	6,94%
4	67	93,06%	100,00%
Celkem:	72	100,00%	

suma 274  
průměr 3,81  
směrod.odch. 0,76  
**limit 2,29 (průměr - 2x směrodatná odchylka)**

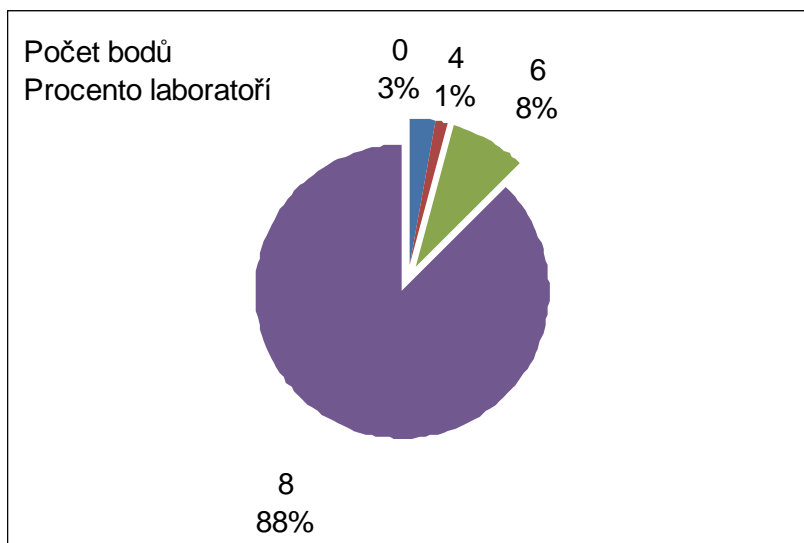
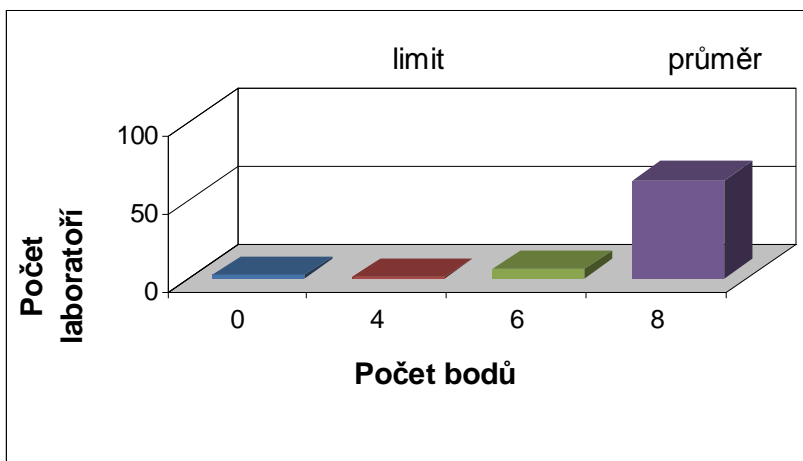


## ROZTĚRY

hodnoceno 72  
laboratoří

body	frekv.	%	kumul.
0	2	2,78%	2,78%
4	1	1,39%	4,17%
6	6	8,33%	12,50%
8	63	87,50%	100,00%
Celkem:	72	100,00%	

suma 544  
průměr 7,56  
směrod.odch. 1,47  
**limit 4,59 (průměr - 2x směrodatná odchylka)**



## KOMENTÁŘ K VÝSLEDKŮM

### Fixované vzorky stolic:

**VZOREK A:** negativní

70 laboratoří (97,2 %) odpovědělo správně a získalo 2 body. Dvě laboratoře dostaly -2 body, za falešně pozitivní nálezy *Ascaris lumbricoides*, *Strongyloides stercoralis*, *Taenia sp.* a *Fasciolopsis buski*.

**VZOREK B:** vajíčka *Taenia sp.*

67 laboratoří (93,1 %) uvedlo výsledek správně a získalo 2 body. Pět laboratoří určilo sice správně vajíčka *Taenia sp.*, ale uvedli k tomu další falešně pozitivní nálezy: čtyřikrát *Ascaris lumbricoides* a jednou *Trichostrongylus sp.*

### ZÁVĚR:

Z celkového počtu 72 hodnocených laboratoří získalo v této části EHK plný počet 4 bodů 67 (93,1 %) pracovišť, pět laboratoří nesplnilo limit.

### Barvené roztěry:

**VZOREK A:** negativní, barveno hematoxylinem

Ze 36 laboratoří, které tento vzorek hodnotilo, ho správně určilo 35 (97,2 %). Jedna laboratoř uvedla falešně negativní nálezy *Giardia intestinalis* a *Iodamoeba bütschlii*.

**VZOREK B:** negativní, barveno trichromem

Tento vzorek určilo správně 35 (97,2 %) pracovišť. Jedna laboratoř uvedla falešně pozitivní nálezy *Entamoeba coli*, *Endolimax nana*, *Entamoeba histolytica/dispar* a *Cryptosporidium sp.*

**VZOREK C:** cysty *Endolimax nana*, barveno hematoxylinem.

Všech 36 laboratoří určilo cysty *Endolimax nana* správně, ale jedna laboratoř ještě přidala nález cyst *Giardia intestinalis* a druhá uvedla navíc cysty *Entamoeba hartmanni*, takže úspěšnost byla 94,4 %.

**VZOREK D:** cysty *Endolimax nana*, barveno trichromem.

Zde chybovaly opět dvě laboratoře, jedna s falešně pozitivními nálezy *Entamoeba coli*, *Entamoeba histolytica/dispar* a *Cyclospora* a druhá, která uvedla, kromě správného výsledku, ještě cysty *Entamoeba hartmanni*.

**VZOREK E:** cysty *Endolimax nana*, *Iodamoeba bütschlii*, barveno trichromem

Tento vzorek obdrželo všech 72 pracovišť, 66 (91,7 %) ho určilo bezchybně. Pět laboratoří uvedlo falešně pozitivní nálezy cyst *Entamoeba hartmanni*, nebo *Entamoeba histolytica*, jedna laboratoř dokonce uvedla nález *Balantidium coli*.

### ZÁVĚR:

K maximálnímu zisku 8 bodů se dopracovalo 63 (87,5 %) pracovišť. Neprošly tři laboratoře, z nichž u dvou byly zjištěny vážné nedostatky a jejich zisk bodů klesl až do minusových hodnot.

Vypracoval:

RNDr. Věra Tolarová, CSc.

NRL pro diagnostiku střevních parazitóz