

Externí hodnocení kvality - série č. 613
MIKROSKOPICKÁ DIAGNOSTIKA STŘEVNÍCH PARAZITÓZ
AP OML SZÚ

NRL pro diagnostiku střevních parazitóz
KONEČNÉ HODNOCENÍ

Maximální dosažitelný počet bodů: stolice:...4.. roztěry:...8

Způsob hodnocení výsledků: /vypracovala RNDr.V.Tolarová CSc., NRL pro diagnostiku stř.parazitóz/

Stolice: rozesílány dva vzorky

A. vajíčka *Ascaris lumbricoides*, četnost A maximální počet bodů za správný výsledek = 2 body
odečítají se: -2 body za nenalezený druh, -2 body za každý falešně pozitivní nález

B. negativní

maximální počet bodů za správný výsledek = 2 body

odečítají se: -2 body za každý falešně pozitivní nález

Roztěry: rozesílány tři preparáty barvené Gomoriho trichromem, nebo hematoxylinem dle Dobella

A. cysty *Entamoeba coli*, četnost B, trichrom

maximální počet bodů za správný výsledek = 2 body

odečítají se: -2 body za nenalezený druh, -2 body za každý falešně pozitivní nález

B. cysty *Endolimax nana*, četnost A, hematoxylin

maximální počet bodů za správný výsledek = 2 body

odečítají se: -2 body za nenalezený druh, -2 body za každý falešně pozitivní nález

C. cysty *Iodamoeba bütschlii*, četnost B, cysty *Entamoeba hartmanni*, četnost C, ojed. *Entamoeba histolytica/dispar* - nehodnoceno, hematoxylin

maximální počet bodů za správný výsledek = 4 body

odečítají se: -2 body za nenalezený druh, -2 body za každý falešně pozitivní nález

Tabulka správných výsledků

Druh materiálu	Kód vzorku	Druh (rod) parazita	stádium	rozměry v μm	četnost
stolice	A	<i>Ascaris lumbricoides</i>	A	45x75 μm	A
	B	negativní			
roztěry	A	<i>Entamoeba coli</i>	E	15-20 μm	B
	B	<i>Endolimax nana</i>	E	8-12 μm	A
	C	<i>Iodamoeba bütschlii</i>	E	8-15 μm	B
		<i>Entamoeba hartmanni</i>	E	5- 10 μm	C
		(<i>Entamoeba histolytica/dispar</i> nehodnoceno)	E	10 – 15 μm	ojed.

KONEČNÉ VÝSLEDKY HODNOCENÍ 73 ZÚČASTNĚNÝCH LABORATOŘÍ

Stolice	limit ↓	
Počet bodů	2	4
Počet laboratoří	1	72

průměr = 3,97 bodu, std. odchylka 0,23, průměr minus 2x std. odchylka = 3,51

Limit splnily všechny laboratoře, které získaly v této části testu **4 body**.

Roztěry	limit ↓			
Počet bodů	2	4	6	8
Počet laboratoří	2	1	22	48

průměr = 7,18 bodu, std. odchylka = 1,33, průměr minus 2x std. odchylka = 4,12

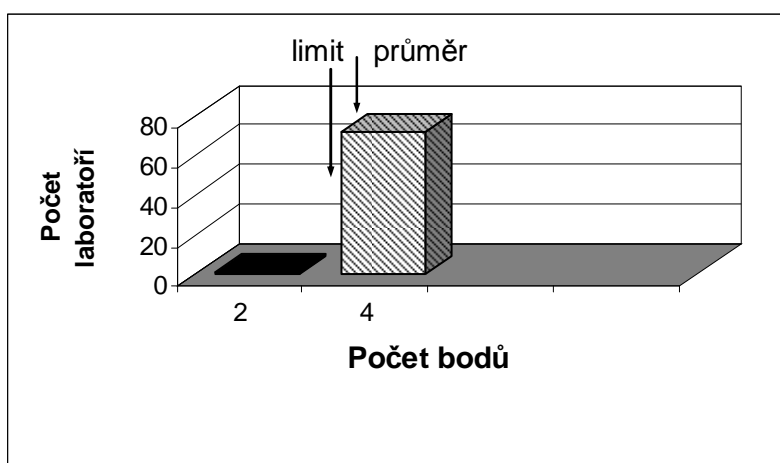
V tomto kole proto uspěly všechny laboratoře, které získaly **více než 4 body**.

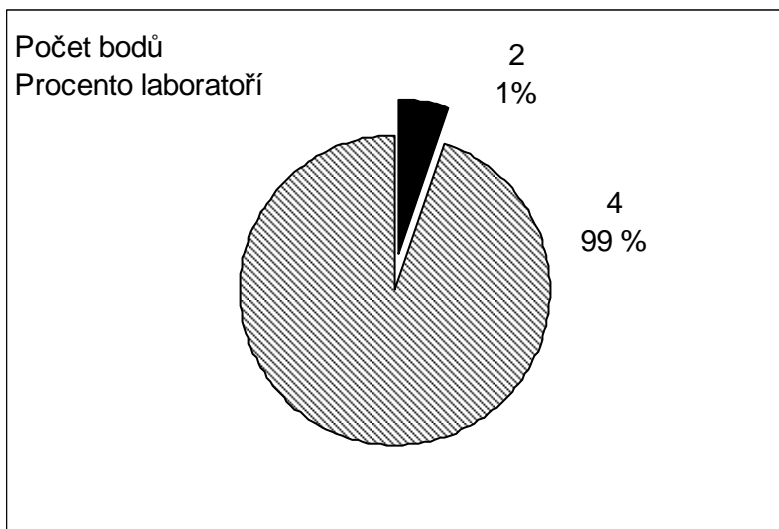
STOLICE

hodnoceno 73 laboratoří

body	frekv.	%	kumul.
2	1	1,37%	1,37%
4	72	98,63%	100,00%
		0,00%	100,00%
		0,00%	100,00%
Celkem:	73	100,00%	

suma	290
průměr	3,97
std. odch.	0,23
limit	3,51 (průměr - 2x st. odchylka)



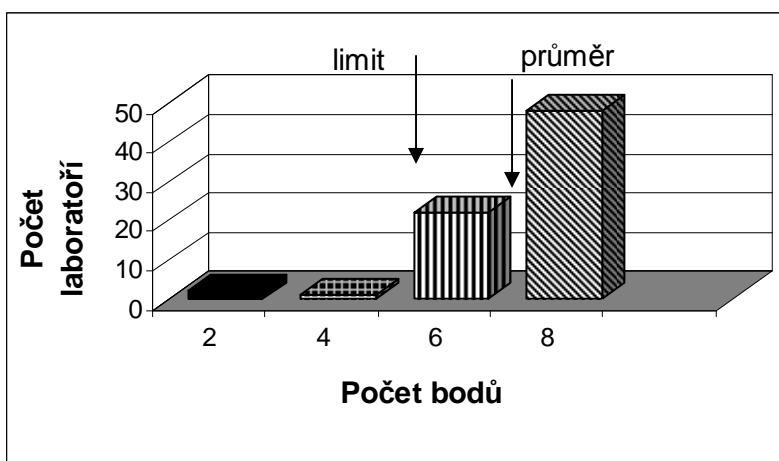


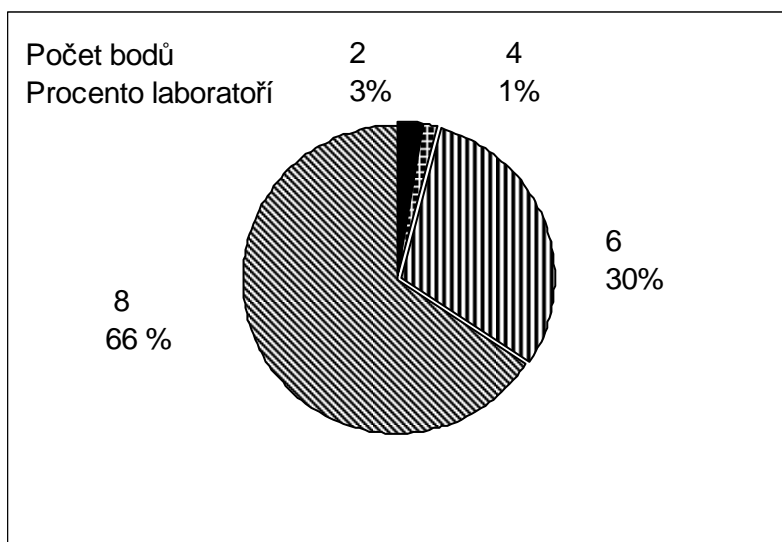
ROZTĚRY

hodnoceno 73 laboratoře

body	frekv.	%	kumul.
2	2	2,74%	2,74%
4	1	1,37%	4,11%
6	22	30,14%	34,25%
8	48	65,75%	100,00%
		0,00%	100,00%
Celkem:	73	100,00%	

suma 524
 průměr 7,18
 std. odch. 1,33
limit 4,12 (průměr - 2x st. odchylka)





KOMENTÁŘ K VÝSLEDKŮM

Fixované vzorky stolic:

VZOREK A: vajíčka *Ascaris lumbricoides*

72 laboratoří (98,6 %) odpovědělo správně, chybovala pouze jedna laboratoř, která vajíčka škrkavek zaměnila za vajíčka měchovců

VZOREK B: negativní

Tento vzorek určily všechny laboratoře správně.

ZÁVĚR:

Z celkového počtu 73 hodnocených laboratoří získalo v této části EHK plný počet bodů 72 (98,6 %) pracovišť a pouze jedna laboratoř nesplnila limit.

Barvené roztěry:

VZOREK A: cysty *Entamoeba coli* barvené trichromem

72 laboratoří (98,6 %) uvedlo správný nález, jedna laboratoř uvedla chybně cysty *Entamoeba histolytica*.

VZOREK B: cysty *Endolimax nana* barvené hematoxylinem

70 laboratoří (95,9 %) poznalo tyto cysty správně, třikrát se objevil chybný nález *Entamoeba hartmanni*, jednou dokonce ve spojení s *Iodamoeba bütschlii*.

VZOREK C: cysty *Iodamoeba bütschlii*, cysty *Entamoeba hartmanni* a ojedinelé i cysty *Entamoeba histolytica/dispar* (nehodnoceno) barvené hematoxylinem

Tento vzorek byl nejtěžší, pouze 49 laboratoří (67,1 %) odpovědělo bezchybně. Cysty *Iodamoeba bütschlii* sice určily všechny laboratoře správně, ale 21 laboratoří (28,8 %) přehlédlo malé cysty *Entamoeba hartmanni* a tři laboratoře uvedly místo toho cysty *Endolimax nana*.

ZÁVĚR:

K maximálnímu zisku 8 bodů se dopracovalo pouze 48 (65,8 %) pracovišť, 6 bodů získalo 22 pracovišť (30,1 %). Zbývající 3 laboratoře získaly pouze podlimitní 4, resp. 2 body.

Vypracoval:

RNDr.V.Tolarová CSc., NRL pro diagnostiku stř.parazitóz